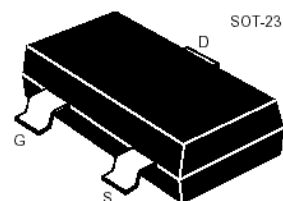




SOT-23 場效應晶體管(SOT-23 Field Effect Transistors)



N-Channel Enhancement-Mode MOS FETs

N 沟道增强型 MOS 场效应管

■MAXIMUM RATINGS 最大額定值

Characteristic 特性參數	Symbol 符號	Max 最大值	Unit 單位
Drain-Source Voltage 漏極-源極電壓	BV_{DSS}	100	V
Gate- Source Voltage 柵極-源極電壓	V_{GS}	± 20	V
Drain Current-continuous 漏極電流-連續	I_{DR}	150	mA
Drain Current-pulsed 漏極電流-脉冲	I_{DRM}	600	mA

■THERMAL CHARACTERISTICS 熱特性

Characteristic 特性	Symbol 符號	Max 最大值	Unit 單位
Total Device Dissipation 總耗散功率 $T_A=25^\circ\text{C}$ 環境溫度為 25°C Derate above 25°C 超過 25°C 遞減	PD	250 1.8	mW mW/ $^\circ\text{C}$
Thermal Resistance Junction to Ambient 熱阻	$R_{\theta JA}$	500	$^\circ\text{C}/\text{W}$
Junction and Storage Temperature 結溫和儲存溫度	T_J, T_{stg}	$150^\circ\text{C}, -55\text{to}+150^\circ\text{C}$	



■DEVICE MARKING 打標

BSS123=SA

■ELECTRICAL CHARACTERISTICS 電特性

($T_A=25^{\circ}\text{C}$ unless otherwise noted 如無特殊說明，溫度為 25°C)

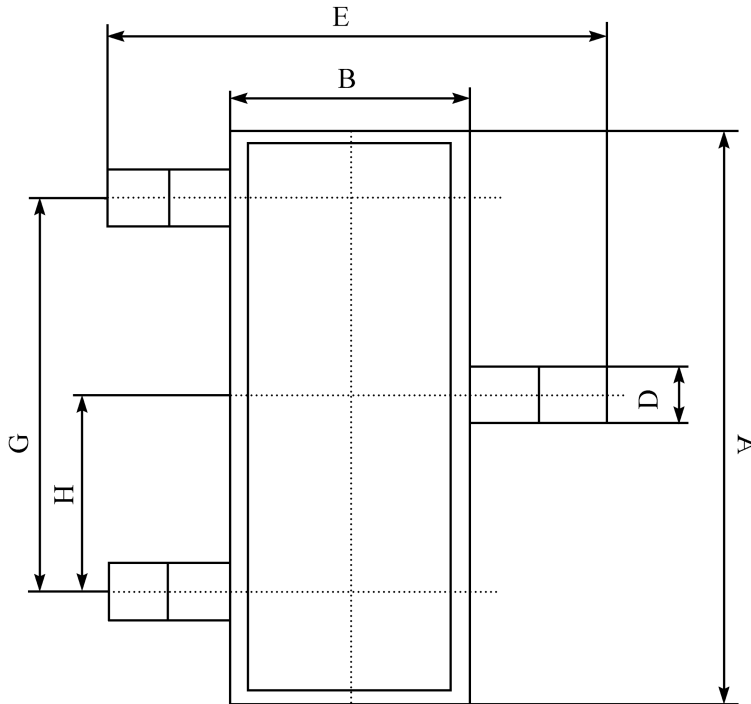
Characteristic 特性參數	Symbol 符號	Min 最小值	Typ 典型值	Max 最大值	Unit 單位
Drain-Source Breakdown Voltage 漏極-源極擊穿電壓($I_D=10\mu\text{A}, V_{GS}=0\text{V}$)	BV_{DSS}	100	—	—	V
Gate Threshold Voltage 柵極開啓電壓($I_D=1\text{mA}, V_{GS}=V_{DS}$)	$V_{GS(th)}$	1.0	—	2.8	V
Diode Forward Voltage Drop 內附二極管正向壓降($I_{SD}=200\text{mA}, V_{GS}=0\text{V}$)	V_{SD}	—	—	1.5	V
Zero Gate Voltage Drain Current 零柵壓漏極電流($V_{GS}=0\text{V}, V_{DS}=60\text{V}$)	I_{DSS}	—	—	100	nA
Gate Body Leakage 柵極漏電流($V_{GS}=\pm 20\text{V}, V_{DS}=0\text{V}$)	I_{GSS}	—	—	± 100	nA
Static Drain-Source On-State Resistance 靜態漏源導通電阻($I_D=120\text{mA}, V_{GS}=10\text{V}$)	$R_{DS(ON)}$	—	3.5	6	Ω
Input Capacitance 輸入電容 ($V_{GS}=0\text{V}, V_{DS}=25\text{V}, f=1\text{MHz}$)	C_{ISS}	—	—	40	pF
Common Source Output Capacitance 共源輸出電容($V_{GS}=0\text{V}, V_{DS}=25\text{V}, f=1\text{MHz}$)	C_{OSS}	—	—	25	pF
Turn-ON Time 開啓時間 ($V_{DS}=50\text{V}, I_D=200\text{mA}, R_{GEN}=25\Omega$)	$t_{(on)}$	—	—	10	ns
Turn-OFF Time 關斷時間 ($V_{DS}=50\text{V}, I_D=200\text{mA}, R_{GEN}=25\Omega$)	$t_{(off)}$	—	—	20	ns

1. FR-5=1.0×0.75×0.062in.
2. Alumina=0.4×0.3×0.024in.99.5%alumina.
3. Pulse Width≤300 μs; Duty Cycle≤2.0%.



■DIMENSION 外形封装尺寸

單位(UNIT): mm



序號	數值及公差
A	2.90±0.10
B	1.30±0.10
C	1.00±0.10
D	0.40±0.10
E	2.40±0.20
G	1.90±0.10
H	0.95±0.05
J	0.13±0.05
K	0.00-0.10
M	≥0.2
N	0.60±0.10
P	7±2°

